

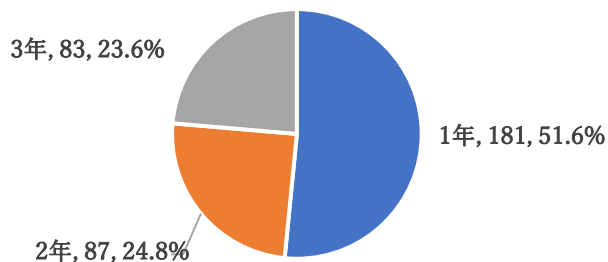
❧❧ 高校生の進路に関するニーズ調査結果 ❧❧

- 調査主体： 特定非営利活動法人 大学コンソーシアム大阪
- 調査対象： 主に大阪府内の高等学校に在籍する生徒
- 実施期間： 2022（令和4）年6月30日～10月7日
- 調査方法： 周知チラシを配布のうえ、大学コンソーシアム大阪ホームページおよび共通大学案内（ブックレット）掲載のフォームにアクセスし回答
- 調査趣旨： 本調査は、大阪府内の39大学が加盟する大学コンソーシアム大阪において、大阪の高等学校に在籍する生徒を主な対象に、高校生の進学検討の動向や実態、また大学や大学コンソーシアムに対して求めるサービスや情報について把握し、会員大学間で共有することで、高校生の大阪の大学への進学意識醸成とそれに向けた具体的な取り組みに繋げることを目的に実施するものである。
- 回答者数 352名

1. 在籍する学年を教えてください。

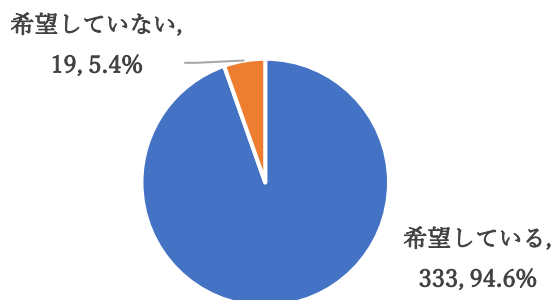
1年	181名
2年	87名
3年	83名
その他	1名

<その他>中学3年

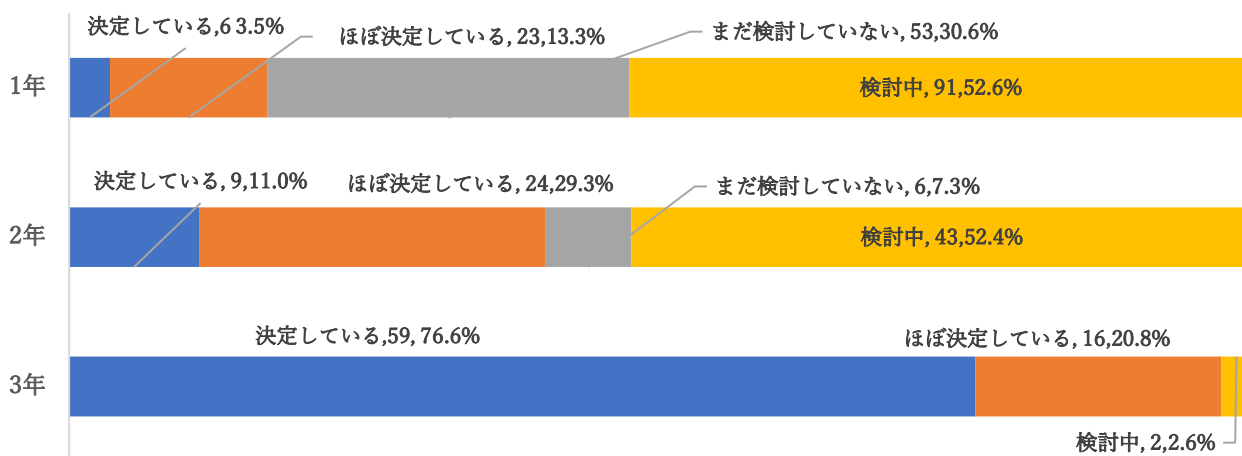


2. 大学進学を希望していますか。

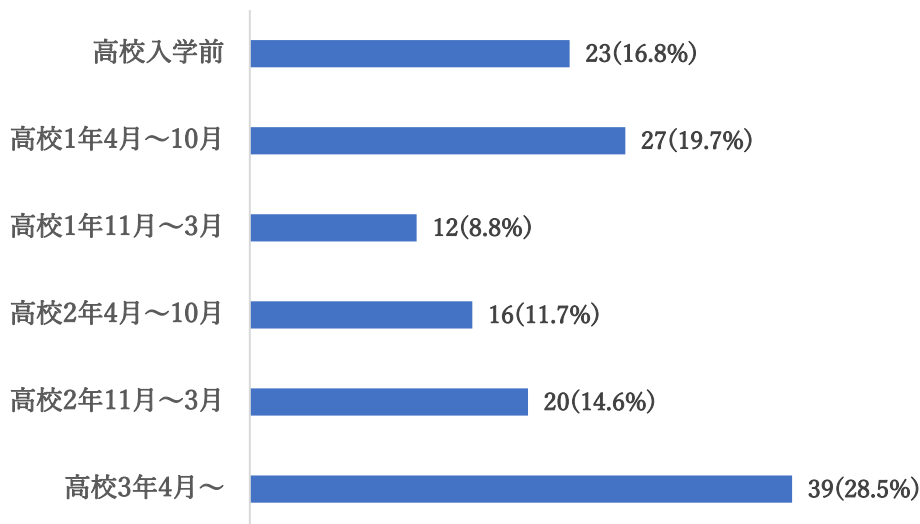
希望している	333名
希望していない	19名



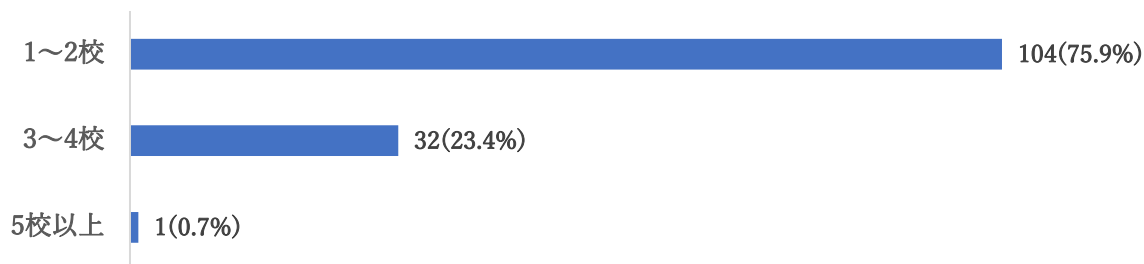
3. 現時点で進学を志望する大学は決定していますか。 (2.にて「希望している」と回答した332名が回答)



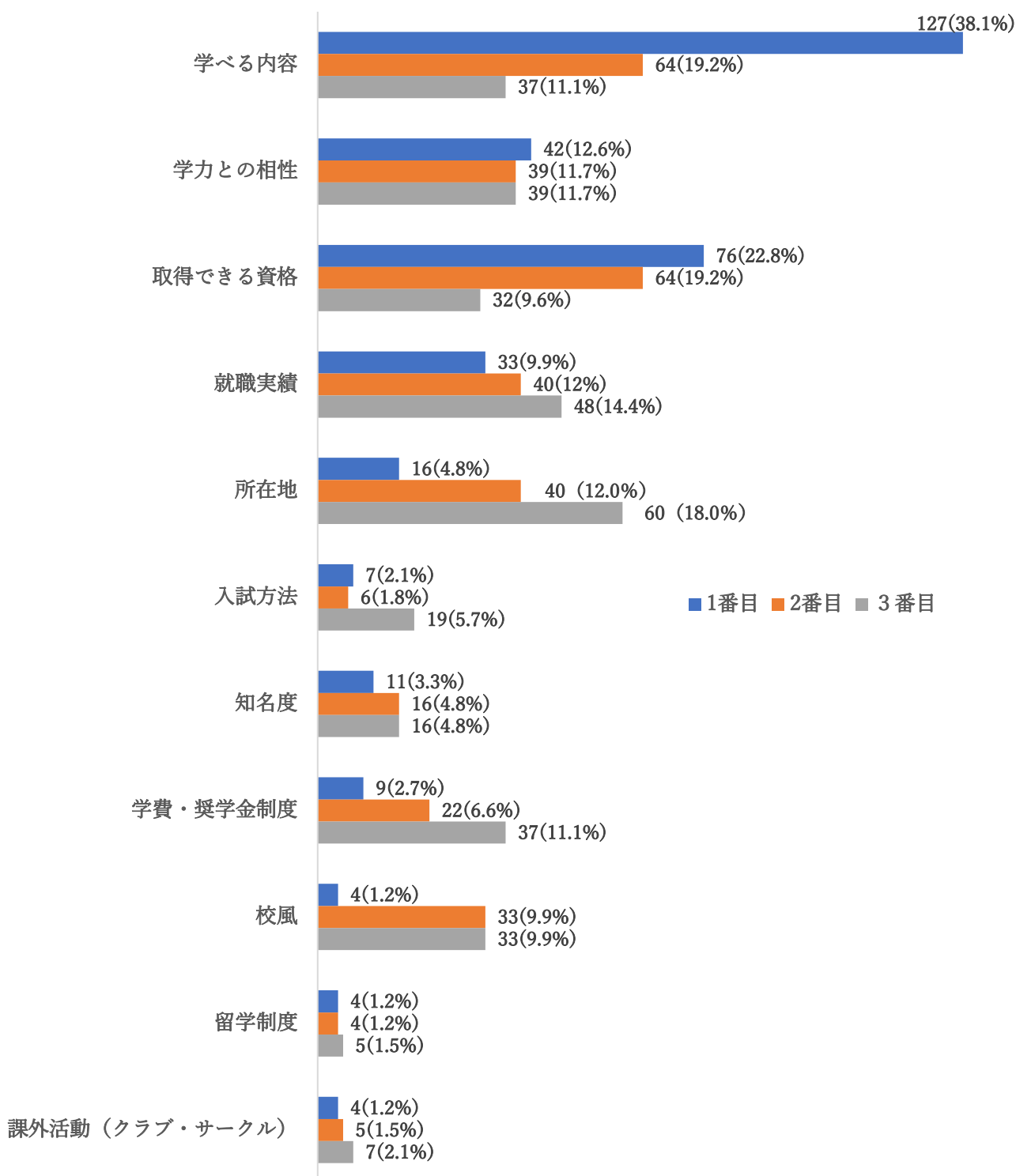
4. 3.にて「決定している」「ほぼ決定している」を回答した方に伺います。希望する大学を検討した時期はいつですか。



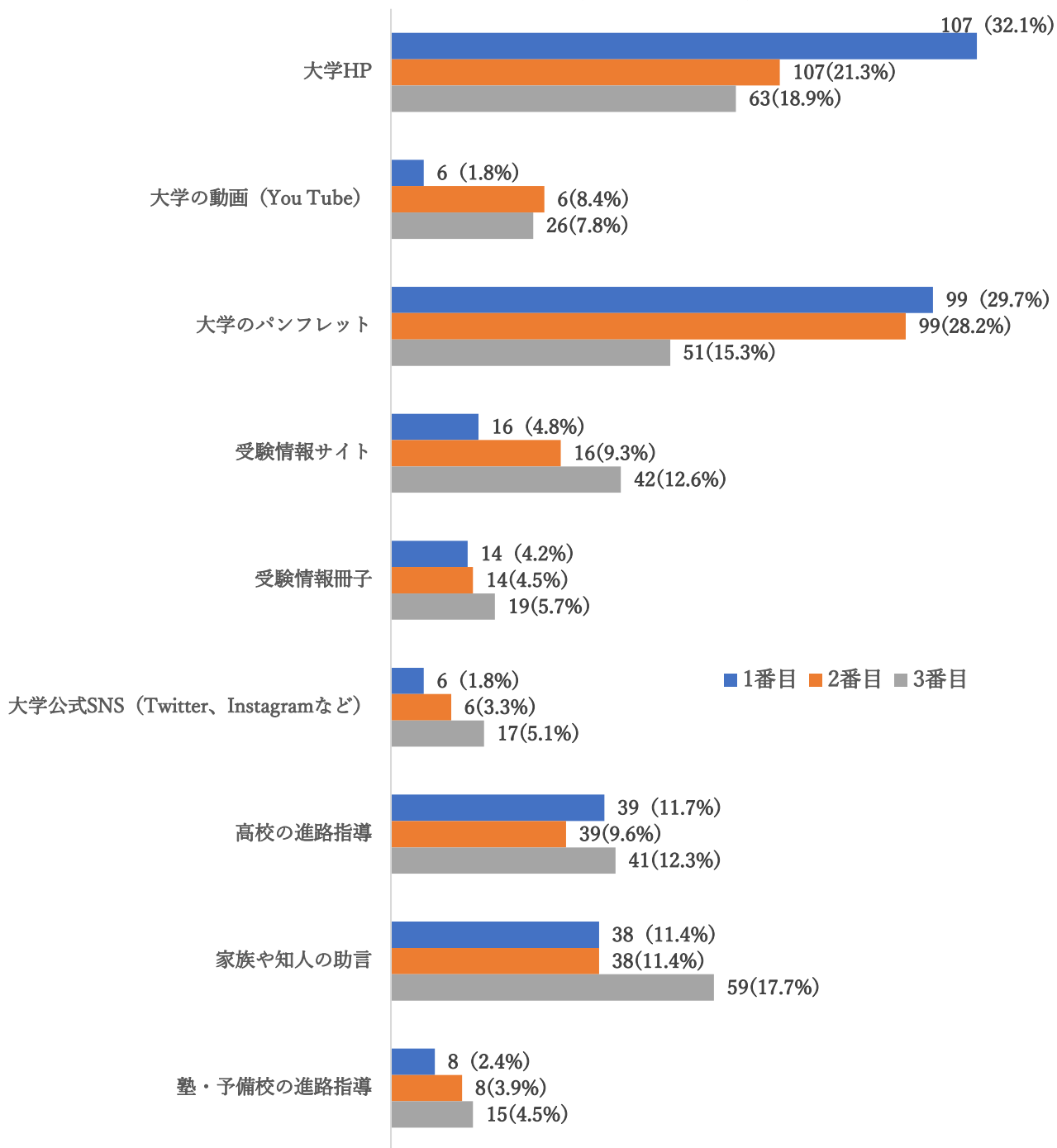
5. 3.にて「決定している」「ほぼ決定している」を回答した方に伺います。進学候補は何校ありますか。



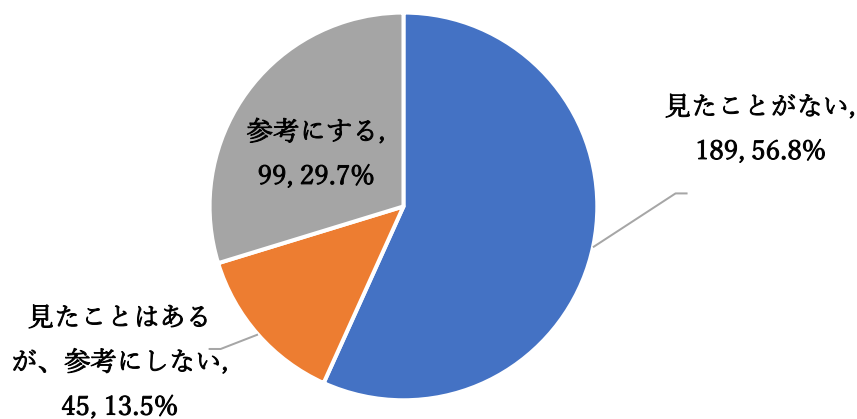
6. 大学を選ぶ際、重視するものはどれですか。(上位3つを選択)



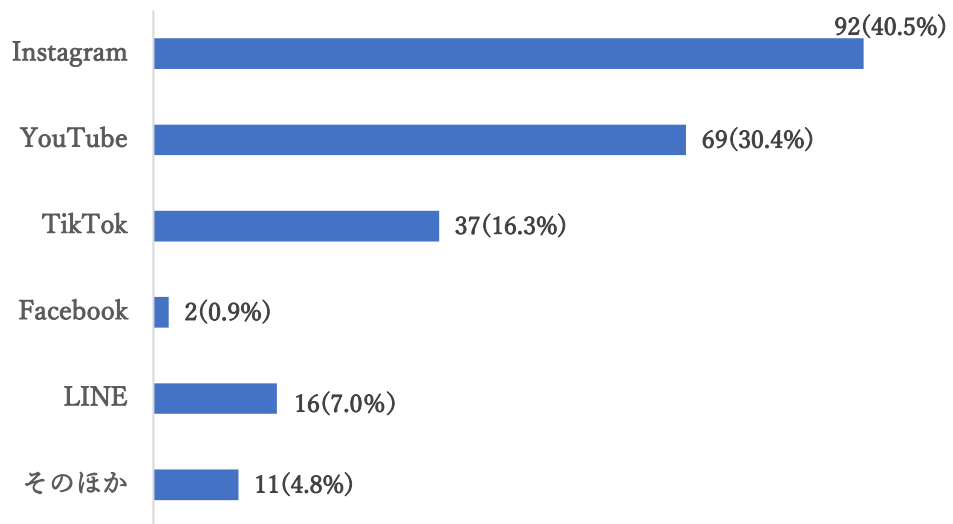
7. 進路先を検討する際、参考にするものはどれですか。(上位3つを選択)



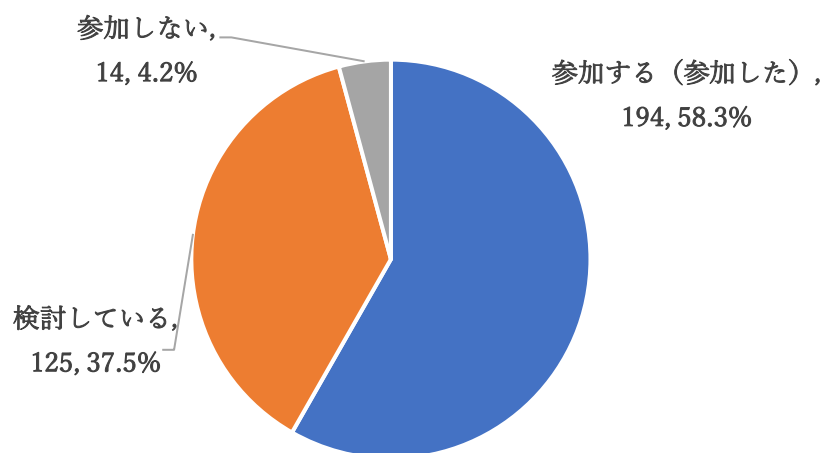
8. 大学の在学生の SNS も参考にしますか。



9. 見たことがある大学の在学生の SNS はどれですか。(複数選択可)



10. オープンキャンパス・体験入学には参加しますか。



11. 「実際に行くオープンキャンパス」「WEB で開催するオープンキャンパス」のどちらに参加したいですか。(10.にて「参加する」「検討している」と回答した 319 名が回答)

